

Collection 2019
Special Effect Paints



You can compare one color by another, but you can't compare hundreds of multicolor effects with the usual colors we use to see every day.

You can compare one wall by another, but you can't compare hundreds of textured walls with the usual walls we have seen before in our life.

Effecto is a **luxury** decorative line of paints made by sipes that allows you to obtain a great multicolor **effects** from a wide range of products with a variety of attractive colors that really Incomparable.

Incomparable in coating, texture and brightness.

Effecto ... Incomparable



Stucco • Amranti • Orgento • Spazio • Elisir • Mohair



STUCCO

Marble Effect

وصف المنتج والصفات البارزة

ستوكو دهان زخرفي فريد، مصنع من بوليمر ذو أساس مائي خاص، متوفر بمدى واسع من الألوان من خلال ماكينة التلوين.

يتم إعداد السطح على النحو التالي

- وجه لاتكس سيلر ١٨٠٠ • ٢ وجه معجون لاتكس
- وجه واحد سايتون ٧٠٠ أبيض أو ملون (يفضل أن يكون ملون نفس لون ستوكو. • يتم تطبيق عدد وجه ستوكو ملون باستخدام سيكينة المعجون. • بعد جفاف الإستوكو يتم تطبيق وجه آخر وتقطيعه ثم صقل الأستوكو باستخدام المالح.

طريقة التطبيق



الأدوات: سيكينة معجون، المالح.

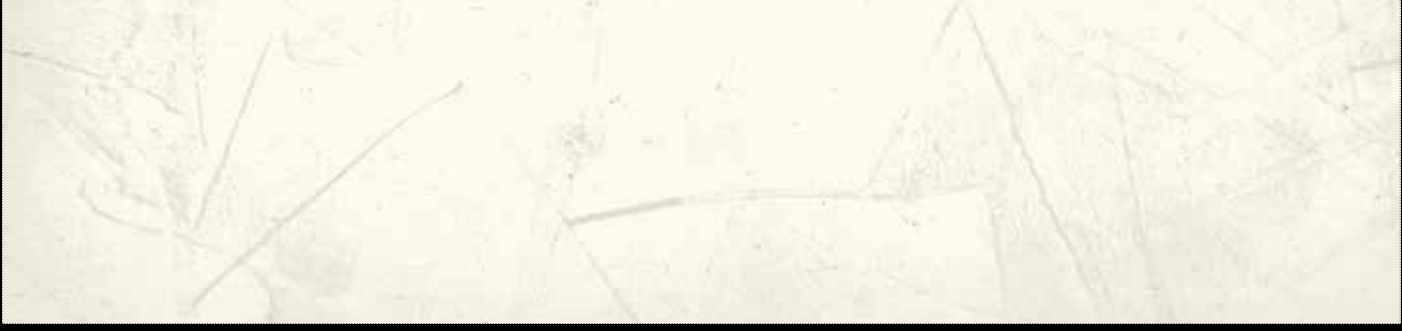
التخفيف: الماء (حسب الحاجة)

زمن الجفاف: عند درجة حرارة ٢٥ م ورطوبة ٥٠٪

• جفاف السطح يعتمد على سمك الفيلم (٣٠ - ٦٠ دقيقة)

• إعادة الطلاء تعتمد على سمك الفيلم (٦-٨ ساعات)





White Base



W 036



F 109



D 079



F 065



A 013



M 016



M 001



M 005 / Acry Gold

ملحوظة: تتأثر ألوان وأصواء العينات المقدمة وفقاً لنوع الإضاءة المحيطة أو الموجهة، ووفقاً لألوان الطباعة وطريقة التطبيق.



AMRANTI

Velvet Effect



AM02 Maroon

وصف المنتج والصفات البارزة

ايفكتو أمرانتي دهان زخرفي فني واستثنائي مصنع من استيرين اكريليك ذو أساس مائي وبه صبغات ذات تأثير خاص واضافات عالية الأداء لتعطي تأثير ناعم ووميض مثير، متوفر بتشكيلة من الألوان الجذابة من خلال تلوينة على ماكينة الألوان بالكمبيوتر.

يتم إعداد السطح على النحو التالي

- وجة لاتكس سيلر ١٨٠٠ • ٢-٣ سكينه معجون لاتكس
- ٢-٣ وجة سايتون ٧٠٠ • باستخدام المالج يتم فريد منتج أمرانتي حسب اللون المختار على السطح، ويتم تشكيل السطح كما هو موضح.
- بعد الجفاف يتم تطبيق وجة ثاني بنفس الطريقة.

الأدوات: فرشاة، المالج.

التخفيف: الماء (حسب الحاجة)

زمن الجفاف: عند درجة حرارة ٢٥ م و رطوبة ٥٠٪

- جفاف السطح يعتمد على سمك الفيلم (٣٠ - ٦٠ دقيقة)
- إعادة الطلاء تعتمد على سمك الفيلم (٦-٨ ساعات)

طريقة التطبيق





Silver Base



AV 21



AV 27



AV 04



Gold Base



AG 19



Bronze Base



AB 02



Maroon Base

ملحوظة: تتأثر ألوان وأصواء العينات المقدمة وفقاً لنوع الإضاءة المحيطة أو الموجهة ووفقاً لألوان الطباعة وطريقة التطبيق.



ORGENTO

Swahili Effect

وصف المنتج والصفات البارزة

إيفكتو أورجننتو دهان زخرفي مصنع من 70% أكريليك ذو أساس مائي وبه صبغات ذات تأثير خاص وجذاب وإضافات عالية الأداء لتعطي شكل المباني التراثية العتيقة. لذلك فهو يناسب ذوق الحديث والكلاسيكي. متوفر بتشكيلة من الألوان الجذابة من خلال تلبونه على ماكينة التلوين بالكمبيوتر.

يتم إعداد السطح على النحو التالي

• وجة لاتكس سيلر 1800 • 2-3 سكينه معجون لاتكس • وجه سايتون سيلك 700 • يتم تطبيق وجه واحد من أورجننتو حسب اللون المختار باستخدام فرشاة بزواوية 40 أو عشوائي. بعد الجفاف يتم تطبيق وجه آخر بنفس الطريقة.

طريقة التطبيق



الأدوات: فرشاة، **التخفيف:** الماء (حسب الحاجة) **زمن الجفاف:** عند درجة حرارة 25 م ورطوبة 50% • جفاف السطح يعتمد على سمك الفيلم (60 - 120 دقيقة) • إعادة الطلاء تعتمد على سمك الفيلم (6-8 ساعات) **معدل الفرد:** من 6 إلى 8 م²

OR 252-G



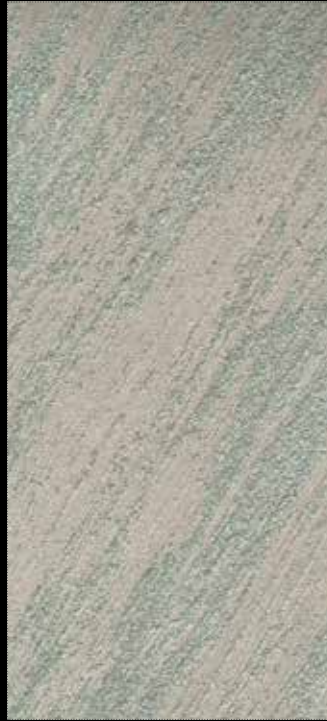
OR Silver Base



OR 105-S



OR 106-S



OR 216-S



OR 256-S



OR Maroon Base



OR Bronze Base



OR Copper Base



OR Gold Base

ملحوظة: تتأثر ألوان وأصوات العينات المقدمة وفقاً لنوع الإضاءة المحيطة أو الموجهة ووفقاً لألوان الطباعة وطريقة التطبيق



SPAZIO

Glitter Effect

وصف المنتج والصفات البارزة

إيفكتو سبازيو طلاء ديكوري ذو أساس مائي، له تأثير خاص عالي الجودة بفضل إضافة الجليتر اللامع، يعطي تأثيرًا متميزًا عند التعرض للأضواء المباشرة.

يتم إعداد السطح على النحو التالي

• وجبة لاكس سيلر ١٨٠٠ • ٣-٢ سكينته معجون لاكس • ٣-٢ وجبة سايتون ٧٠٠ • باستخدام مسدس الرش أو الرولة أو الفرشاة يتم فرد منتج سبازيو حسب اللون المختار على السطح، ويتم تشكيل السطح كما هو موضح بالأسفل. • بعد الجفاف يتم تطبيق وجبة ثاني بنفس الطريقة.

الأدوات: مسدس الرش، الرولة، الفرشاة، **التخفيف:** الماء (حسب الحاجة). **زمن الجفاف:** • عند درجة حرارة ٢٥ م ورطوبة ٥٠٪ • جفاف السطح يعتمد على سمك الفيلم (٣٠ - ٦٠ دقيقة). • إعادة الطلاء تعتمد على سمك الفيلم (٦-٨ ساعات) **معدل الفرد:** من ٨ إلى ١٠ م^٢

COLOR 584 Dark

طريقة تطبيق مسدس الرش



519 Light



523 Dark



516 Light



طريقة تطبيق الرولة



568 Dark



525 Light



522 Light



طريقة تطبيق الفرشاة



521 Light



503 Light



509 Light



ملحوظة: تتأثر ألوان وأصواء العينات المقدمة وفقاً لنوع الإضاءة المحيطة أو الموجهة، ووفقاً للألوان الطباعة وطريقة التطبيق.

ELISIR

Soft Swahili Effect

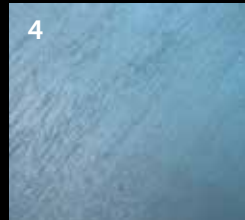


EL 792

وصف المنتج والصفات البارزة
"إيليزير" طلاء ديكوري ذو أساس مائي بتأثير سواحيلي ناعم، يمنح الجدران لمسة الرفاهية.

يتم إعداد السطح على النحو التالي
بعد تجهيز السطح من منتج ساي تون ٧٠٠ مط أو إس ٧، وبعد جفاف الجدران يتم طلاء طبقة واحدة فقط من إيليزير في خطوط متقاطعة باستخدام الفرشاة.

طريقة التطبيق



الأدوات: الفرشاة.

التخفيف: الماء (حسب الحاجة).

زمن الجفاف: عند درجة حرارة ٢٥ م ورطوبة ٥٠٪
• جفاف السطح يعتمد على سمك الفيلم (١٢٠ دقيقة).





EL Base



EL 713



EL 742



EL 732



EL 712



EL 735



EL 767



EL 785



EL 723

ملحوظة: تتأثر ألوان وأصوات العينات المقدمة وفقاً لنوع الإضاءة المحيطة أو الموجة وفقاً للون الطباعة وطريقة التطبيق



MOHAIR

Silk Effect

وصف المنتج والصفات البارزة
موهير طلاء ديكوري ذو أساس مائي بتأثير الحرير. يتم تطبيقه على الفور على طيقتين بأقل ضربات فرشاة وفي خلال وقت قصير.

يتم إعداد السطح على النحو التالي
بعد تجهيز السطح من منتج ساي تون ٧٠٠ مط أو إس ٧، ببساطة قم بطلاء الطبقة الأولى باستخدام الفرشاة، وعند جفاف الطبقة الأولى ابدأ بطلاء الطبقة الثانية للحصول على المظهر النهائي.

الأدوات: الفرشاة.

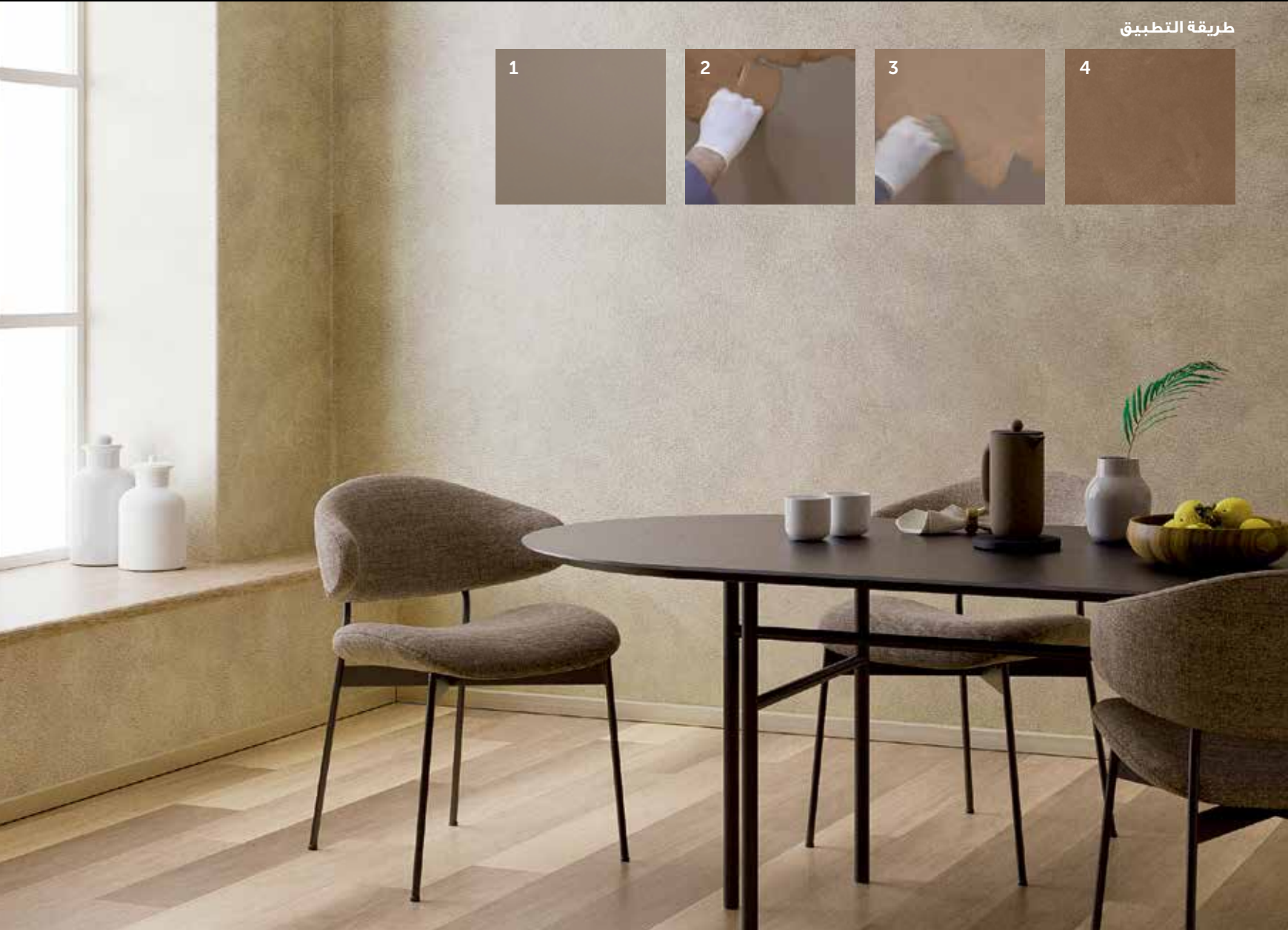
التخفيف: الماء (حسب الحاجة).

زمن الجفاف: عند درجة حرارة ٢٥ م ورطوبة ٥٠٪
• جفاف السطح يعتمد على سمك الفيلم (١٢٠ دقيقة).



MO 631

طريقة التطبيق



MOHAIR Silk Effect



MO Base



MO 618



MO 634



MO 620



MO 666



MO 630



MO 640



MO 656



MO 621

ملحوظة: تتأثر ألوان وأصوات العينات المقدمة وفقاً لنوع الإضاءة المحيطة أو الموجهة ووفقاً لألوان الطباعة وطريقة التطبيق



☎ |19852| www.sipes.net



UBMCTM
UNIVERSAL BUILDING MATERIALS
AND CHEMICALS COMPANY