



# دليل المنتجات PRODUCTS GUIDE

- أولاً: الدهانات ذات الأساس المائي
- ثانياً: الدهانات ذات الأساس الزيتي (لاكيهات)
- ثالثاً: دهانات الأخشاب (الورنيشات)
- رابعاً: دهانات التأثيرات الخاصة

## أولاً: الدهانات ذات الأساس المائي

- معجون لاتكس
- ديوراكريل ٧٠٠٠
- معجون فليكسي
- ساي تون سيلك
- بوند ٢٠٠٠
- هاي كراكس
- لاتكس سيلر ١٨٠٠
- ساي شيلد
- أكري ستار
- S7
- ساي تون ٧٠٠
- ساي ستون
- ديوراكريل ٥٠٠٠
- يوني مكس
- ديوراكريل ٦٠٠٠

## ثانياً: الدهانات ذات الأساس الزيتي (لاكيهات)

- ساي جلوس ٩٠٥
- ساي مط ١٠٠
- هاي مط ١٠١
- ساييس سبيريت

## ثالثاً: دهانات الأخشاب (الورنيشات)

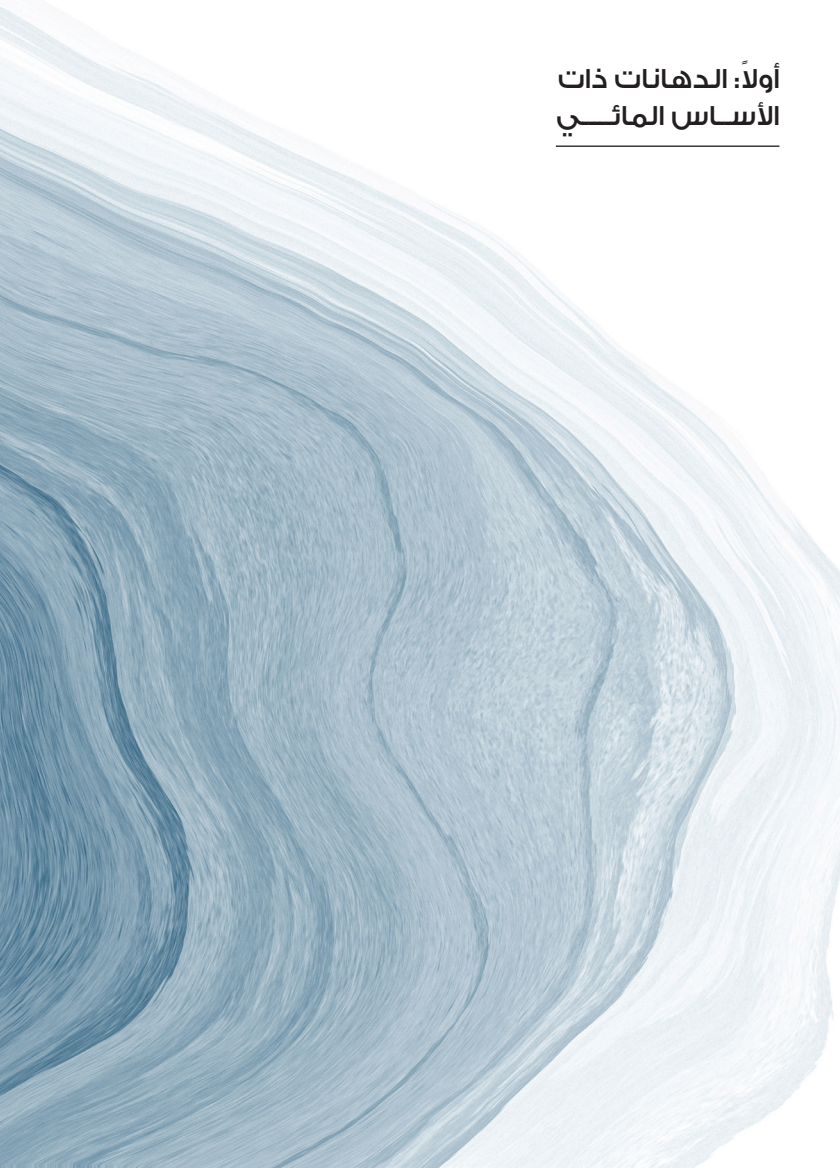
- فارنو
- ساي وود
- ألترا كلير

## رابعاً: دهانات التأثيرات الخاصة

- ساي جليز
- ساي توكس
- سايسستار
- أكري جولد
- إيفكتو أورجنتو
- إيفكتو ستوكو
- إيفكتو أمرانتي
- إيفكتو إيليزير
- أكري سيلغر

# أولاً: الدهون ذات الأساس المائي

---



# أولاً: الدهانات ذات الأساس المائي

## معجون لاتكس



### نظام التطبيق المقترح:

- كافة الأسطح الجديدة والقديمة يجب أن تكون نظيفة وخالية من أي أتربة، زيوت، مواد دهنية... إلخ
- وجه واحد لاتكس سير ١٨٠٠
- ٢-٣ وجه معجون لاتكس.

### الاستخدامات:

- مناسب للاستخدام الداخلي على الأسقف والأسطح الخرسانية، الإسمنتية، الجبسية وكذلك الأعمال الخشبية.

### التغطية:

٢-٣ م<sup>٢</sup> / كجم / الوجه الواحد.

### متوفر في عبوات:

- كيلو - جالون - باستلة - باستلة جامبو
- شيكارة - شيكارة جامبو.

### معجون فائق الجودة

- بياض متميز، قوام مناسب للاستعمال الفوري وسهولة فائقة في التطبيق والتشغيل
- قدرة عالية على ملء الأسطح المسامية والثقوب الصغيرة.
- قابلية جيدة للصفرة.
- يعطي طبقة ذو نعومة عالية.

### المظهر النهائي: مطفي

### أدوات التطبيق: سكين المعجون

- والمالج الصلب أو البلاستيك
- سكين المعجون - المسطرين.

### التخفيف: يخفف باستخدام الماء

(حسب الحاجة).



**UBMC**  
UNIVERSAL BUILDING MATERIALS  
AND CHEMICALS COMPANY



**SITECH**  
Professional Coatings



أولاً: الدهانات  
ذات الأساس المائي

## معجون فليكسي



### نظام التطبيق المقترح:

كافة الأسطح الجديدة والقديمة يجب أن تكون نظيفة وخالية من أي أتربة، زيوت، مواد دهنية... إلخ

- وجه واحد سوبغت سيلر.
- ٢-٣ وجه معجون فليكسي.

### الاستخدامات:

مناسب للاستخدام الداخلي على الأسقف والأسطح الخرسانية، الإسمنتية، الجبسية

### التغطية:

٢ - ٣ م<sup>٢</sup> / ٢٥ كجم / الوجه الواحد.

### متوفر عبوات:

جالون - باستلة - شيكارة.

### معجون داخلي

فليكسي باتي معجون مصنع من أسيتات الفينيل كوبوليمر وإضافات عالية الجودة. تم تصنيعه ليلائم احتياجات المستخدمين، حيث يتميز بالخصائص الآتية: بياض متميز، سهولة فائقة في التطبيق والتشغيل، قدرة عالية على ملئ الأسطح المسامية والثغوب الصغيرة

- قابلية جيدة للصفرة، يعطي طبقة ذو نعومة عالية.

### المظهر النهائي: مطفي.

### أدوات التطبيق: سكين المعجون

والمالج الصلب.

### التخفيف: يخفف باستخدام الماء

(حسب الحاجة).



**UBMC**  
UNIVERSAL BUILDING MATERIALS  
AND CHEMICALS COMPANY



**SITECH**  
Professional Coatings



# أولاً: الدهانات ذات الأساس المائي

بوند ٢٠٠٠



## نظام التطبيق المقترح:

- كافة الأسطح الجديدة والقديمة يجب أن تكون نظيفة وخالية من أي أتربة، زيوت، مواد دهنية... إلخ
- وجه واحد لاتكس سيلر ١٨٠٠
  - ٢ وجه معجون لاتكس
  - وجه واحد توب تون
  - ٢ وجه بوند ٢٠٠٠

## الاستخدامات المقترحة:

مناسب للاستخدام الداخلي والخارجي للحوائط والأسقف الخرسانية والإسمنتية والجبسية سواء الجديدة أو المطلية سابقاً (مناسب أكثر للأسطح الداخلية).

## التغطية:

١٠ - ١٤ م<sup>٢</sup>/ لتر / الوجه الواحد.

## متوفر في عبوات:

لتر - جالون - باسئلة.

## بريميم لاتكس نصف لامع

- بوند ٢٠٠٠ دهان أكريليك مائي نصف لامع عالي الجودة، متوفر باللون الأبيض وبجميع الألوان باستخدام ماكينة التلوين.
- مظهر نصف لامع جذاب، قوة تغطية وبريق عالي ممتاز.
  - مقاومة فائقة للماء، مقاومة ممتازة للقلويات.
  - قدرة ممتازة على التحمل والاحتفاظ باللمعة.

## المظهر النهائي: نصف لامع.

أدوات التطبيق: الرولة، الفرشاة، مسدس الرش.

التخفيف: يخفف باستخدام الماء (١٥-٢٠٪).



**UBMC**  
UNIVERSAL BUILDING MATERIALS  
AND CHEMICALS COMPANY



**SITECH**  
Professional Coatings



أولاً: الدهانات  
ذات الأساس المائي

لاتكس سيلر ١٨٠٠



### نظام التطبيق المقترح:

كافة الأسطح الجديدة والقديمة يجب أن تكون نظيفة وخالية من أي أتربة، زيوت، مواد دهنية... إلخ  
• وجه واحد لاتكس سيلر ١٨٠٠

### الاستخدامات:

مناسب للاستخدام الداخلي على الأسطح الخرسانية والإسمنتية والجبسية سواء الجديدة أو المطلية سابقاً.

### التغطية:

٩ - ١٢ م<sup>٢</sup> / لتر / الوجه الواحد.

### متوفر في عبوات:

جالون - باستلة - باستلة جامبو.

### سوبر سيلر مائي

له قدرة جيدة على اختراق الأسطح المدهونة ليكتسب قوة التصاق جيدة، سهولة جيدة في التطبيق، مقاومة مقبولة للماء والقلويات، إعداد جيد للأسطح لما يليها من طبقات.

### المظهر النهائي: مطفي.

### أدوات التطبيق:

الرولة، الفرشاة، مسدس الرش.

### التخفيف: يخفف باستخدام الماء

(٢٠-٢٥٪).



**UBMC**  
UNIVERSAL BUILDING MATERIALS  
AND CHEMICALS COMPANY



**SITECH**  
Professional Coatings



**PERBUILD**



## أولاً: الدهانات ذات الأساس المائي

## أكري ستار



### نظام التطبيق المقترح:

كافة الأسطح الجديدة والقديمة يجب أن تكون نظيفة وخالية من أي أتربة، زيوت، مواد دهنية... إلخ

- وجه واحد أكري ستار على طبقة الدهان النهائية.

### الاستخدامات:

مناسب للحوائط الداخلية الجديدة والمدهونة من قبل.

### التغطية:

٨-٦ م<sup>٢</sup> / لتر / الوجه الواحد.

### متوفر في عبوات:

كيلو - جالون - باسئلة.

### إيملشن فارنيش

أكري ستار دهان شفاف بلمعة الحرير مصنع من أجود أنواع الأكريليك يعطي لمعة ملساء وحماية إضافية ضد الماء والبقع وحتى الأجواء المترية

- يمكن طلاءه على الدهانات ذات التأثيرات الخاصة مثل سايبستار والدهانات المائية المطفية.
- يمكن خلطة مع الملونات ذات اللمعة المعدنية.

المظهر النهائي: لمعة الحرير.

### أدوات التطبيق: يفضل

استخدام الرولة والفرشاه.

التخفيف: يخفف باستخدام الماء

(حسب الحاجة).



**UBMC**  
UNIVERSAL BUILDING MATERIALS  
AND CHEMICALS COMPANY



**SITECH**  
Professional Coatings



**PERBUILD**







### نظام التطبيق المقترح:

- كافة الأسطح الجديدة والقديمة يجب أن تكون نظيفة وخالية من أي أتربة، زيوت، مواد دهنية..إلخ.
- وجه واحد لاتكس سيلر ١٨٠٠
  - ٢ وجه معجون لاتكس
  - ٢ وجه سايتون ٧٠٠

### الاستخدامات:

مناسب للاستخدام الداخلي والخارجي للحوائط والأسقف الخرسانية والإسمنتية والجبسية سواء الجديدة أو المطلية سابقاً (مناسب أكثر للأسطح الداخلية).

### التغطية:

٩-١٢ م<sup>٢</sup> /كجم / الوجه الواحد.

### متوفر في عبوات:

لتر - جالون - باستلة - باستلة جامبو.

### بريميم ايملشن مطفي

- سايتون ٧٠٠ دهان مطفي أملس عالي الجودة، متوفر باللون الأبيض وجميع ألوان ماكينة التلوين
- قوة تغطية ممتازة.
  - مقاومة فائقة للماء والقلويات
  - مقاومة جيدة للاصفرار.
  - سهولة فائقة في التطبيق،
  - مقاومة عالية للتجبير.
  - متانة وقدرة عالية للتحمل على المدى الطويل.

### المظهر النهائي:مطفي.

أدوات التطبيق: الرولة، الفرشاة، مسدس الرش.

التخفيف: يخفف باستخدام الماء (١٠-١٥٪).



**UBMC**  
UNIVERSAL BUILDING MATERIALS  
AND CHEMICALS COMPANY



**SITECH**  
Professional Coatings



أولاً: الدهانات  
ذات الأساس المائي

ديوراكريل ٥٠٠٠



### بريميم أكريليك إيملشن

دهان مائي لامع عالي الجودة، مصنع من أجود أنواع الأكريليك النقي، متوفر بعدة ألوان باستخدام أساسات دهان خاصة بماكينة التلوين.

### خصائص المنتج:

- لمعة عالية. • قدرة فائقة على الاحتفاظ بالللمعة. • بياض جيد وقدره عاليه على التغطيه. • مقاومة فائقة للماء والقلويات. • قوة التصاق عالية. • متانة ممتازة وقدرة عالية على مقاومة الظروف الجوية.

المظهر النهائي: لامع.

أدوات التطبيق: الرولة، الفرشاة، مسدس الرش.

التخفيف: يخفف باستخدام الماء (٢٥-٣٠٪).

### نظام التطبيق المقترح:

- كافة الأسطح الجديدة والقديمة يجب أن تكون نظيفة وخالية من أي أتربة، زيوت، مواد دهنية...إلخ.
- اوجه لاتكس سيلر ١٨٠٠
  - Si-tech Sealer S1/ – للداخل / الخارج.
  - اوجه لاتكس باتي / Si Tech Putty – للداخل / الخارج.
  - اوجه توب تون.
  - اوجه ديوراكريل ٥٠٠٠

### الاستخدامات:

مناسب للاستخدام الداخلي والخارجي على الأسطح الخرسانية والأسمنتية والجسبية .... إلخ

### التغطية:

٨-١١ م<sup>٢</sup> / لتر / الوجه الواحد.

متوفر عبوات: جالون – باستلة.



**UBMC**  
UNIVERSAL BUILDING MATERIALS  
AND CHEMICALS COMPANY



**SITECH**  
Professional Coatings



أولاً: الدهانات  
ذات الأساس المائي

ديوراكريل ٦٠٠٠



**نظام التطبيق المقترح:**  
كافة الأسطح الجديدة والقديمة يجب أن تكون نظيفة وخالية من أي أتربة، زيوت، مواد دهنية...إلخ.  
• اوجه لاتكس سيلر ١٨٠٠  
• Si Tech Sealer S1/ – للداخل / الخارج.  
• ٢ وجه لاتكس باتي/ Si Tech Putty – للداخل / الخارج.  
• اوجه توب تون.  
• ٢ وجه ديوراكريل ٦٠٠٠

**الاستخدامات:**  
مناسب للإستخدام الداخلي والخارجي (بعض الألوان المميزه فقط) على الأسطح الخرسانية والأسمنتية والجبسية....إلخ

**التغطية:**  
١٠-١٤ م<sup>٢</sup> / لتر / الوجه الواحد.  
متوفر عبوات: جالون – باستلة.

**بريميم اكريليك ايملشن**  
دهان مائي نصف لامع عالي الجودة، مصنع من أجود أنواع الأكريليك النقي، متوفر بعدة ألوان باستخدام أساسات دهان خاصة بماكينة التلوين

**خصائص المنتج:**  
نصف لامع. • قدرة فائقة على الاحتفاظ بالللمعة. • تغطيه وبياض ممتازين. • مقاومة فائقة للماء والقلويات والتجبير. • سهولة فائقة في التطبيق. • متانة ممتازة وقدرة عالية على مقاومة الظروف الجوية

**المظهر النهائي:** نصف لامع.

**أدوات التطبيق:** الرولة، الفرشاة، مسدس الرش (الرش اللاهوائي).

**التخفيف:** يخفف باستخدام الماء (٢٠-٢٥٪).



**UBMC**  
UNIVERSAL BUILDING MATERIALS  
AND CHEMICALS COMPANY



**SITECH**  
Professional Coatings



أولاً: الدهانات  
ذات الأساس المائي

ديوراكريل ٧٠٠٠



### نظام التطبيق المقترح:

- كافة الأسطح الجديدة والقديمة يجب أن تكون نظيفة وخالية من أي أتربة، زيوت، مواد دهنية... إلخ.
- وجه واحد سيلر ١٨٠٠
- وجه Si Tech Putty
- وجه ديوراكريل مطفي ٧٠٠٠

### الاستخدامات:

مناسب للاستخدام الخارجي على الأسطح الخرسانية والإسمنتية والجبسية وكوجه نهائي على الأسطح الجديدة أو القديمة ذات الملمس البارز.

### التغطية:

٩-١٣ م<sup>٢</sup> / لتر / الوجه الواحد.

متوفر عبوات: جالون - باستلة.

### بريميم اكريليك إيملشن

ديوراكريل دهان مائي فائق الجودة مصنع من أجود أنواع الاكريليك النقي ١٠٠٪ متوفر باللون الأبيض وجميع الألوان باستخدام ماكينة التلوين.

### خصائص المنتج:

- قوة تغطية جيدة، مقاومة عالية للماء والقلويات.
- فعالية قوية تجاه العوامل الخارجية، متانة ممتازة.

المظهر النهائي: مطفي ٧٠٠٠

أدوات التطبيق: الرولة، الفرشاة، مسدس الرش.

التخفيف: يخفف باستخدام الماء (١٠-١٥٪).



**UBMC**  
UNIVERSAL BUILDING MATERIALS  
AND CHEMICALS COMPANY



**SITECH**  
Professional Coatings



أولاً: الدهانات  
ذات الأساس المائي

ساي تون سيلك



### نظام التطبيق المقترح:

- كافة الأسطح الجديدة والقديمة يجب أن تكون نظيفة وخالية من أي أتربة، زيوت، مواد دهنية... إلخ
- وجه واحد لاتكس سيلر ١٨٠٠
  - ٢ وجه معجون لاتكس.
  - وجه واحد هاي تون ٢٧٠٠ أو توب تون.
  - ٢ وجه ساي تون سيلك.

### الاستخدامات:

مناسب للاستخدام الداخلي والخارجي للحوائط والأسقف الخرسانية والإسمنتية والجبسية سواء الجديدة أو المطلية سابقاً (مناسب أكثر للأسطح الداخلية).

### التغطية:

١٠ - ١٣ م<sup>٢</sup> / لتر / الوجه الواحد.

متوفر عبوات: جالون - باستلة.

### بريميم سلك إيملشن

ساي تون سلك دهان أملس عالي الجودة بلمعة الحريري، متوفر باللون الأبيض وبجميع الألوان باستخدام ماكينة التلوين.

### المميزات:

- مظهر ناعم بلمعة الحريري.
- مقاومة عالية للبقع.
- مقاومة فائقة للماء والقلويات.
- قدرة جيدة على الاحتفاظ باللمعة.
- متانة وقدرة عالية لتحمل على المدى الطويل.

المظهر النهائي: لمعة الحريري  
أدوات التطبيق: الرولة، الفرشاة، مسدس الرش.

التخفيف: يخفف باستخدام الماء (٢٠-٢٥٪).



UBMC  
UNIVERSAL BUILDING MATERIALS  
AND CHEMICALS COMPANY



SITECH  
Professional Coatings



أولاً: الدهانات  
ذات الأساس المائي

## هاي كراكس



### نظام التطبيق المقترح:

- جميع الشروخ يجب أن تكون نظيفة تماماً وخالية من أي أتربة، زيوت، مواد دهنية... إلخ
- باستخدام سكين المعجون، ضع هاي كراكس داخل الشروخ مع الضغط عليه لتحصل على سطح نظيف وناعم.
- يتم تطبيق نظام الدهان بعد ١٢ ساعة كالمعتاد.

### الاستخدامات:

مناسب للأسطح الداخلية والخارجية بما في ذلك الخرسانية والإسمنتية.

متوفر في عبوات: كيلو.

### معجون شقوق

- هاي كراكس مالخ شقوق عالي الجودة، مصنع من بوليمر قوي ذو أساس مائي.
- قدرة عالية على ملئ الثقوب الكبيرة من مرة واحدة.
- سهولة جيدة في التطبيق، قوة التصاق عالية.

المظهر النهائي: مطفي.

أدوات التطبيق: سكين المعجون.

التخفيف: يخفف باستخدام الماء (حسب الحاجة).



**UBMC**  
UNIVERSAL BUILDING MATERIALS  
AND CHEMICALS COMPANY



**SITECH**  
Professional Coatings



# أولاً: الدهانات ذات الأساس المائي

## ساي شيلد مط



### أدوات التطبيق: الرولة، الفرشاة،

مسدس الرش.

**التخفيف:** يخفف باستخدام الماء (٢٠-٢٥٪).

### نظام التطبيق المقترح:

كافة الأسطح الجديدة والقديمة يجب

أن تكون نظيفة وخالية من أي أتربة، زيوت، مواد دهنية... إلخ

• وجه واحد لاتكس سيلر ١٨٠٠ /

Si Tech Sealer S1

• ١-٢ وجه Si Tech Putty

• وجه واحد تون S7

• ٢ وجه ساي شيلد مط.

### الاستخدامات:

مناسب للاستخدام الخارجي على الأسطح

الخرسانية والإسمنتية والجبسية وكوجه

نهائي على الأسطح الجديدة أو القديمة

ذات الملمس البارز.

### التغطية:

٩-١٢ م<sup>٢</sup> / لتر / الوجه الواحد.

متوفر في عبوات: باستلة.

### دهان للواجهات

ساي شيلد مط دهان مائي

مطفي مصنع من أجود أنواع

الأكريليك النقي ١٠٠٪، يعطي

أداء متميز للأسطح الخارجية

والواجهات. متوفر بألوان

عديدة باستخدام ماكينة التلوين.

### الخصائص:

• مقاومة ممتازة للأتربة بفضل

التكنولوجيا المتطورة المستخدمة.

• مرونة عالية حيث يعمل كجسر.

• يمنع ظهور الشروخ الدقيقة.

• مقاومة رائعة للأشعة فوق

البنفسجية ودرجات الحرارة المتغيرة

والتلوث، حاجز ممتاز ضد أيونات

الكلوريد ويحمي ضد تمليح الخرسانة.

• قوة التصاق عالية، مقاومة فائقة

للماء والقلويات والعوامل

الخارجية الأخرى.

**المظهر النهائي:** مطفي.

# أولاً: الدهانات ذات الأساس المائي

## إس ٧



### نظام التطبيق المقترح:

- كافة الأسطح الجديدة والقديمة يجب أن تكون نظيفة وخالية من أي أتربة، زيوت، مواد دهنية... إلخ
- اوجه لاتكس سيلر ١٨٠٠
  - ٢-٣ وجه معجون لاتكس
  - ٢ وجه S7

### الاستخدامات:

مناسب للاستخدام الداخلي على الأسطح الخرسانية والأسمنتية والجسبية.... إلخ

### التغطية:

٦-٨ م<sup>٢</sup> / لتر / الوجه الواحد.

### متوفر في عبوات:

جالون - باستلة - باستلة جامبو

- دهان مائي مطفي عالي الجودة، مصنع من بوليمر ذو أساس مائي متوفر بعدة ألوان باستخدام أساسات دهان خاصة بماكينة التلوين، الخواص الفنية للألوان تتفاوت تبعاً للألوان المختارة.
- ألوان زاهية.
  - قوة تغطية جيدة وبريق جيد، مقاومة جيدة للماء والقلويات.
  - مقاومة جيدة للتجبير
  - سهولة في التطبيق.
  - قابلية للغسيل.

### المظهر النهائي: مطفي.

أدوات التطبيق: الرولة، الفرشاة، مسدس الرش.

التخفيف: يخفف باستخدام الماء (١٠-١٥٪).



**UBMC**  
UNIVERSAL BUILDING MATERIALS  
AND CHEMICALS COMPANY



**SITECH**  
Professional Coatings





# ساي ستون

أولاً: الدهانات  
ذات الأساس المائي



**التخفيف:** يخفف باستخدام الماء (حسب الحاجة).

## نظام التطبيق المقترح:

كافة الأسطح الجديدة والقديمة يجب أن تكون نظيفة وخالية من أي أتربة، زيوت، مواد دهنية... إلخ

- وجه Si Tech Sealer S1
- ١-٢ وجه ساي ستون (في حالة تطبيق وجهين يتم تخفيف الوجه الأول).

## الاستخدامات:

مناسب للأسطح الداخلية والخارجية.

## التغطية:

١-٢ م<sup>٢</sup> / ٢ كجم / الوجه الواحد.

متوفر في عبوات: باستلة - شيكاره.

## ساند تكتشر إيمبلشن

ساي ستون دهان زخرفي فريد، مُصنَع من مواد ذات أساس مائي مُطعّمة بجزيئات رملية لإعطاءه قوة صلابة فريدة.

## المميزات:

- مظهر جذاب من القوام ويمكن الحصول عليها باستخدام أدوات تطبيق مختلفة.
- بياض جيد
- قدرة عالية على تغطية العيوب.
- قوة تحمل العوامل الخارجية.

## المظهر النهائي: مطفي

ذو ملمس بارز.

## أدوات التطبيق: الرولة (قطنية،

إسفنجية، رولات التشكيل وأدوات خاصة للحصول على تأثير ديكوري



**UBMC**  
UNIVERSAL BUILDING MATERIALS  
AND CHEMICALS COMPANY



**SITECH**  
Professional Coatings



**PERBUILD**



# يونبي مكس

أولاً: الدهانات  
ذات الأساس المائي



• قدرة ممتازة على تلوين الدهانات  
المائية والزيتية.

**يونبي مكس**  
• مُرَكزات ألوان تلبية متطلبات  
العميل للحصول على مدى  
واسع من درجات الألوان.

• قوة تلوين عالية تساعد العميل  
في عملية التلوين بسهولة ويسر.



**UBMC**  
UNIVERSAL BUILDING MATERIALS  
AND CHEMICALS COMPANY



**SITECH**  
Professional Coatings



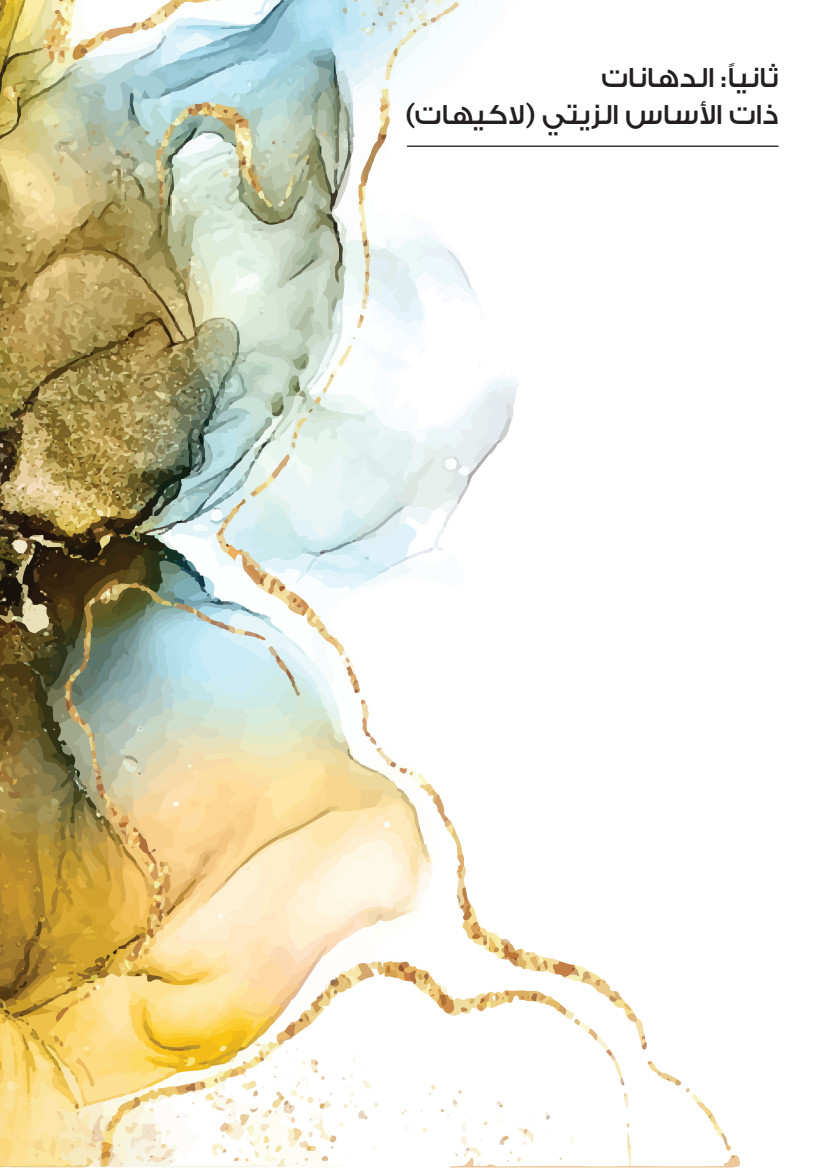
TRANSOCEAN  
COATINGS



PERBUILD



Swift  
PAINTS



ثانياً: الدهانات  
ذات الأساس الزيتي (لاكيهات)

---

ثانياً: الدهانات

ذات الأساس الزيتي (لاكيهات)

ساي جلوس ٩٠٥



### نظام التطبيق المقترح:

- كافة الأسطح الجديدة والقديمة يجب أن تكون نظيفة وخالية من أي أتربة، زيوت، مواد دهنية... إلخ
- وجه واحد ساي مط ١٠٠٠
- ٢ وجه ساي جلوس ٩٠٥

### الاستخدامات:

- مناسب للأسطح الداخلية والخارجية بما في ذلك الخشبية، الجبسية، الإسمنتية والمعدنية

### التغطية:

١٣ - ١٧ م<sup>٢</sup>/ لتر / الوجه الواحد.

### متوفر في عبوات:

- كيلو - جالون دبل جالون - جالون جامبو - بستلة

### بريميم جلوس إنامل

- ساي جلوس ٩٠٥ دهان زيتي لامع عالي الجودة، متوفر باللون الأبيض وألوان براقمة ومتوفر بألوان عديدة باستخدام ماكينة التلوين.

### المميزات:

- بياض ناصع (للون الأبيض).
- قوة تغطية ممتازة.
- أداء عالي في مقاومة الاصفرار، متانة وقدرة فائقة على مقاومة الظروف الجوية.

### المظهر النهائي: لامع.

- أدوات التطبيق: الرولة، الفرشاة، مسدس الرش.

التخفيف: سايس سيريت (٨-١٢٪).



**UBMC**  
UNIVERSAL BUILDING MATERIALS  
AND CHEMICALS COMPANY



**SITECH**  
Professional Coatings





### نظام التطبيق المقترح:

- كافة الأسطح الجديدة والقديمة يجب أن تكون نظيفة وخالية من أي أتربة، زيوت، مواد دهنية... إلخ
- وجه لاتكس سيلر ١٨٠٠
- ٢ وجه معجون لاتكس.
- ٢-٣ وجه هاي مط (أبيض /ألوان).

### الاستخدامات:

مناسب للأسطح الداخلية بما في ذلك الخشبية، الجبسية، الإسمنتية والمعدنية.

### التغطية:

١٢ م<sup>٢</sup> / ٢ لتر / الوجه الواحد.

### متوفر بالأحجام:

- ٦,١٥ كجم.
- ٣,٢٥ كجم.
- ٠,٩ كجم.

### دهان زيتي مطفي

مظهر مطفي فريد، معدل فرد جيد متوفر باللون الأبيض ومجموعة مختارة من الألوان ومتوفر بألوان عديدة باستخدام ماكينة الألوان

### المميزات:

- قوة تغطية جيدة.
- معدل فرد عالي.
- سهولة في التطبيق وقابلية الصنفرة.

### المظهر النهائي: مطفي.

أدوات التطبيق: الرولة، الفرشاة، مسدس الرش.

### التخفيف: سايبس سبيريت (١٠-١٥٪).



**UBMC**  
UNIVERSAL BUILDING MATERIALS  
AND CHEMICALS COMPANY



**SITECH**  
Professional Coatings



## ثانياً: الدهانات ذات الأساس الزيتي (لاكيهات)

## ساي مط ١٠٠٠



### نظام التطبيق المقترح:

كافة الأسطح الجديدة والقديمة يجب أن تكون نظيفة وخالية من أي أتربة، زيوت، مواد دهنية... إلخ  
• ٢ وجه ساي مط ١٠٠٠

### الاستخدامات:

مناسب للأسطح الداخلية بما في ذلك الخشبية، الخرسانية، الإسمنتية، الجبسية والمعدنية.

### التغطية:

١٥ - ٢٠ م<sup>٢</sup>/ لتر / الوجه الواحد.

### متوفر فى عبوات:

كجم - جالون - دابل جالون.

### بريميم سينثيتك مط

ساي مط ١٠٠٠ دهان زيتي مطفي عالي الجودة، يتميز ساي مط ١٠٠٠ بتركيبته المتطورة التي تمنحه الخصائص الآتية:  
• قوة تغطية جيدة.  
• معدل فرد عالي.  
• قابلية ممتازة للصنفرة.  
• سهولة التطبيق.  
• يمكن استخدامه كبطانة، ووجه نهائي.

### المظهر النهائي: مطفي.

أدوات التطبيق: الرولة، الفرشاة، مسدس الرش.

التخفيف: سايس سيريت (٨ - ١٢٪).



**UBMC**  
UNIVERSAL BUILDING MATERIALS  
AND CHEMICALS COMPANY



**SITECH**  
Professional Coatings





### نظام التطبيق المقترح:

- كافة الأسطح الجديدة والقديمة يجب أن تكون نظيفة وخالية من أي أتربة، زيوت، مواد دهنية... إلخ
- وجه لاتكس سيلر ١٨٠٠
  - ٢-٣ وجه معجون لاتكس.
  - وجه ساي مط.
  - ٢ وجه سيلكت (أبيض/ألوان).

### الاستخدامات:

مناسب للأسطح الداخلية والخارجية بما في ذلك الخشبية، الخرسانية، الإسمنتية الجبسية والمعدنية

### التغطية:

١٣-١٧ م<sup>٢</sup>/لتر / الوجه الواحد.

### متوفر فى عبوات:

كجم- جالون- دابل جالون.

### سيلكت دهان زيتي لامع عالي الجودة

- سيلكت دهان لامع عالي الجودة، مصنع من أجود أنواع الألكيد، متوفر باللون الأبيض فقط، يتميز سيلكت بتركيبته المتطورة التي تمنحه الخصائص الآتية:
- مقاومة ممتازة للاصفرار.
  - بياض ناصع.
  - قدرة عالية على الاحتفاظ باللمعة.
  - متانة ممتازة وقدرة عالية على مقاومة الظروف الجوية.

### المظهر النهائي: لامع.

أدوات التطبيق: الرولة، الفرشاة، مسدس الرش.

التخفيف: سايس سيريت (٨-١٢٪).

# سايبس سبيريت

ثانياً: الدهانات  
ذات الأساس الزيتي (لاكيهات)



متوفر في عبوات:  
لتر - ٤ لتر.

سايبس سبيريت  
مُذيب مصنوع من أجود  
المواد الخام.

الاستخدامات:  
مذيب للدهانات الزيتية والورنيشية.



**UBMC**  
UNIVERSAL BUILDING MATERIALS  
AND CHEMICALS COMPANY



**SITECH**  
Professional Coatings





ثالثاً: دهانات  
الأخشاب (الورنيشات)

---



### نظام التطبيق المقترح:

- كافة الأسطح الجديدة والقديمة يجب أن تكون نظيفة وخالية من أي أتربة، زيوت، مواد دهنية... إلخ
- ١ - ٢ وجه سيلر أخشاب مناسب.
  - ٢ وجه ألتراكليير وورنيش.

### الاستخدامات:

مناسب للأسطح الخشبية مثل الأثاث، المطابخ، المراكب.

### التغطية:

١٢-١٦ م<sup>٢</sup> / لتر / الوجه الواحد.

متوفر في عبوات: كيلو - جالون.

### ورنيش أخشاب كريستال

- ألتراكليير وورنيش لامع شفاف مصنع من أجود خامات البولي يوريثان، يتمتع بخواص متميزة
- قدرة تحمل عالية، مقاومة مرتفعة للخدش.
  - قدرة عالية على مقاومة الاحتكاك، مقاومة عالية للخدش.
  - قوة التصاق عالية، مقاومة جيدة للاصفرار.
  - قدرة عالية على الاحتفاظ باللمعة، خواص انسيابية ممتازة.

المظهر النهائي: لامع.

أدوات التطبيق: الرولة، الفرشاة، مسدس الرش.

التخفيف: سايس سيريت (١٠-١٥٪).



**UBMC**  
UNIVERSAL BUILDING MATERIALS  
AND CHEMICALS COMPANY



**SITECH**  
Professional Coatings



**PERBUILD**





**نظام التطبيق المقترح:**  
كافة الأسطح الجديدة والقديمة يجب أن تكون نظيفة وخالية من أي أتربة، زيوت، مواد دهنية... إلخ.  
• وجه واحد سيلر أخشاب مناسب.  
• ٢ وجه فارنو.

**الاستخدامات:**  
مناسب للأسطح الداخلية والخارجية الخشبية مثل الأرضيات، الموبيليا، الأبواب.

**التغطية:**  
١٣ - ١٧ م<sup>٢</sup>/ لتر / الوجه الواحد.

**متوفر في عبوات: كيلو - جالون.**

**ورنيش أخشاب أوريجنال**  
فارنو وورنيش شفاف شديد اللمعة رائع، مصنع من أنواع جيدة من راتنجات الألكيد. يتميز فارنو بتركيبته المتطورة التي تمنحه الخصائص الآتية:

- زمن جفاف سريع.
- قدرة جيدة على الإحتفاظ باللمعة.
- قوة التصاق جيدة.
- متانة وقدرة جيدة على مقاومة الظروف الجوية.

**المظهر النهائي: لامع.**

**أدوات التطبيق: الرولة، الفرشاة، مسدس الرش.**

**التخفيف: سايبس سبيريت (١٠-١٥٪).**



**UBMC**  
UNIVERSAL BUILDING MATERIALS  
AND CHEMICALS COMPANY



**SITECH**  
Professional Coatings



**PERBUILD**





### نظام التطبيق المقترح:

- كافة الأسطح الجديدة والقديمة يجب أن تكون نظيفة وخالية من أي أتربة، زيوت، مواد دهنية... إلخ  
للأسطح الخشبية الجديدة:  
• ١ - ٢ وجه سيلر أخشاب مناسب.  
• ٢ وجه ساي وود.

### الاستخدامات:

مناسب للأسطح الخشبية الداخلية والخارجية مثل الأرضيات، الموريليا، الأبواب، المطابخ، المراكب الخشبية.

### التغطية:

لامع ٢٢٣ : ١٢ - ١٦ لتر / الوجه الواحد.  
مطفي ٢٢٥ : ١٠ - ١٣ لتر / الوجه الواحد.

متوفر في عبوات: كيلو - جالون.

### ورنيش بولي يوريثان

- مجموعة ورنيش بولي يوريثان شفاف مصنع متوفر في نوعين: لامع ٢٢٣، مطفي ٢٢٥
- متانة ممتازة وقدرة عالية على مقاومة الظروف الجوية.
  - قدرة عالية على مقاومة الاحتكاك قوة التصاق عالية.
  - مقاومة جيدة للاصفرار، قدرة عالية على الاحتفاظ باللمعة.
  - لامع ٢٢٣، (خواص انسيابية ممتازة).

### المظهر النهائي: لامع ٢٢٣،

مطفي ٢٢٥

أدوات التطبيق: الرولة  
الفرشاة، مسدس الرش.

### التخفيف: سايس سيريت

(حسب الحاجة).



**UBMC**  
UNIVERSAL BUILDING MATERIALS  
AND CHEMICALS COMPANY



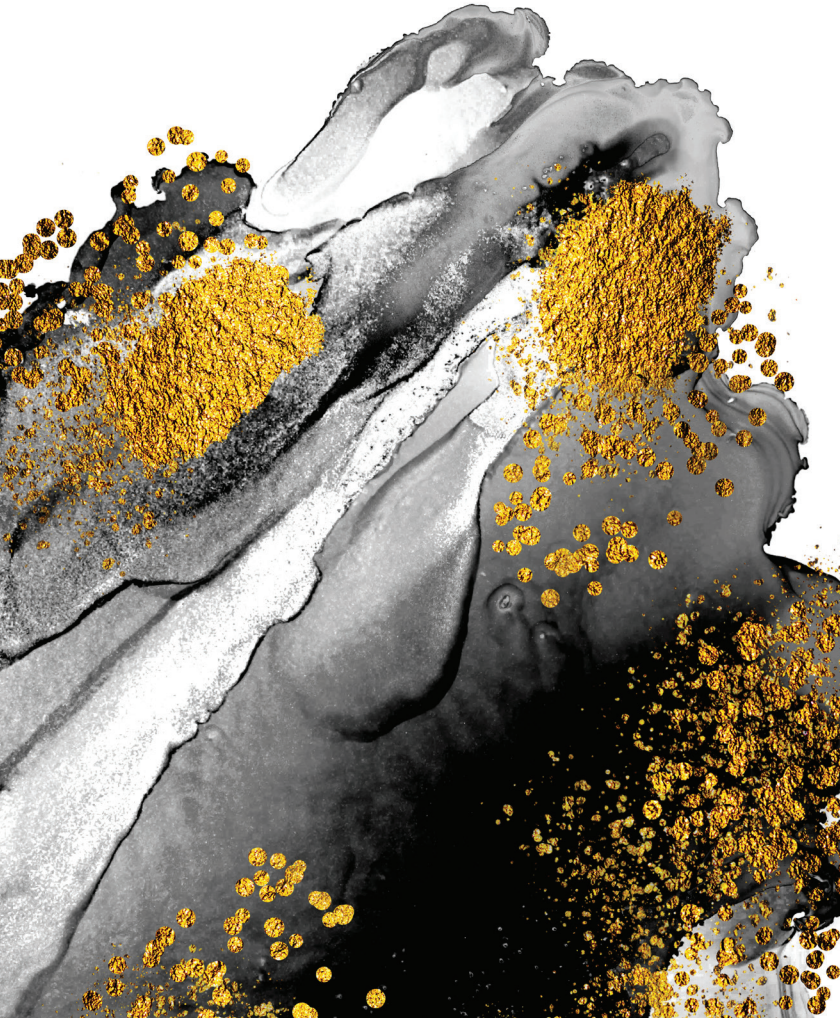
**SITECH**  
Professional Coatings



**PERBUILD**



رابعاً: دهانات  
التأثيرات الخاصة





### نظام التطبيق المقترح:

- كافة الأسطح الجديدة والقديمة يجب أن تكون نظيفة وخالية من أي أتربة، زيوت، مواد دهنية... إلخ
- وجه واحد لاتكس سيلر ١٨٠٠.
- ٢ وجه معجون لاتكس.
- ٢ وجه ساي جلوس.
- وجه واحد ساي جليز.

### الاستخدامات:

مناسب للأسطح الداخلية بما في ذلك الخشبية، الخرسانية الإسمنتية الجبسية

متوفر في عبوات: نصف لتر - كيلو.

- دهان زخرفي، متوفر بجميع الألوان باستخدام ماكينة التلوين.
- سهولة في التطبيق.
- خواص زخرفية عالية، قدرة عالية على التشكيل باختلاف نوع التطبيق، يعطي السطح شكل جذاب.

المظهر النهائي: نصف لامع.

أدوات التطبيق: أدوات خاصة.

### التخفيف:

سايبس سبيريت (١٠-١٥٪).

### التغطية:

١٠ - ١٣ م<sup>٢</sup> / لتر / الوجه الواحد.



**UBMC**  
UNIVERSAL BUILDING MATERIALS  
AND CHEMICALS COMPANY



**SITECH**  
Professional Coatings



**PERBUILD**





### نظام التطبيق المقترح:

- كافة الأسطح الجديدة والقديمة يجب أن تكون نظيفة وخالية من أي أتربة، زيوت، مواد دهنية... إلخ
- للأسطح الخشبية الجديدة: أو لاتكس
- وجه Si Tech Sealer 1 أو لاتكس سيلر 1800
- اوجه ساي تكس

### الاستخدامات:

مناسب للحوائط الداخلية والخارجية والأسقف

### التغطية:

٠,٥ - ٢م<sup>٢</sup>/كجم/ الوجه الواحد.

### متوفر في عبوات:

باستلة.

### تكتشر إيملشن

- ساي تكس دهان زخرفي بارز، مصنع متوفر باللون الأبيض ويمكن تلوينه بسهولة للحصول على اللون المطلوب. كما يمكن الحصول على أشكال مختلفة بتطبيق ساي تكس بأدوات تطبيق مختلفة، ثم تغطيته بساي جليز بتطبيقاته المختلفة
- تنوع كبير في الأشكال الجذابة تبعاً للأدوات المستخدمة في التطبيق.
- قوة التصاق جيدة
- مقاومة جيدة للماء والعوامل الجوية، خواص جيدة.
- يغطي عيوب السطح.

### المظهر النهائي: مطفي.

### أدوات التطبيق: الرولة

(قطنية، إسفنجية، رولات التشكيل).

### التخفيف: ماء (حسب الحاجة،

حسب الشكل المطلوب).



**UBMC**  
UNIVERSAL BUILDING MATERIALS  
AND CHEMICALS COMPANY



**SITECH**  
Professional Coatings



**PERBUILD**





### نظام التطبيق المقترح:

- كافة الأسطح الجديدة والقديمة يجب أن تكون نظيفة وخالية من أي أتربة، زيوت، مواد دهنية... إلخ
- وجه واحد لاتكس سيلر ١٨٠٠
  - ٢ وجه معجون التكس.
  - وجه واحد سايتون ٧٠٠
  - وجه واحد سايبستار.

### الاستخدامات:

مناسب للأسطح الداخلية والخارجية  
الإسمنتية والخرسانية والجبسية  
والأسطح الخشبية والأثاث.

### التغطية:

٣-٤ م<sup>٢</sup> / لتر / الوجه الواحد.

### متوفر في عبوات:

كيلو- جالون.

### مالتني كلر إفكت

- سايبستار دهان ديكورى متعدد الألوان من خلال الوجه الواحد يعطي السطح إحساس الجرانيت والرخام، متوافر فى مجموعة ألوان متميزة
- مظهر جذاب وفريد.
  - سهولة في التطبيق.
  - مقاومة ممتازة ضد الخدش.
  - راحة مقبولة.

### المظهر النهائي:

مطفي.

### أدوات التطبيق:

مسدس الرش.

### التخفيف:

بدون تخفيف - لا يبرج.





### نظام التطبيق المقترح:

- كافة الأسطح الجديدة والقديمة يجب أن تكون نظيفة وخالية من أي أتربة، زيوت، مواد دهنية... إلخ
- وجه واحد لاتكس سيلر ١٨٠٠.
  - ٢ وجه معجون لاتكس.
  - ٢ وجه توب تون.
  - ٢ وجه بوند ٢٠٠٠.
  - ١ وجه أكري- جولد.

### الاستخدامات:

مناسب للإستخدام الداخلي على الحوائط الخرسانية والأسمنتية والجبسية... إلخ.

### التغطية:

٧ - ٩ م<sup>٢</sup> / لتر / الوجه الواحد.

### متوفر في عبوات:

ربع كيلو - نصف كيلو - كيلو.

### أكري جولد

دهان زخرفي مميز، مصنع من الأكريليك بوليمر النقي وأجود أنواع المواد الخام المختارة بدقة ليعطي حماية مصحوبة ببريق ذهبي وافر، يمكن عمل تصميمات منه أو أشكال متعددة كثيرة بواسطة إستخدام أدوات تطبيق مختلفة، ويمكن إضافة ألوان سايبس يوني مكس على حسب الرغبة، لذلك إمضى قدماً وأطلق العنان لإبداعك لتعطي جدرانك لمسة رفاهية.

### المظهر النهائي: ذهبي براق.

**أدوات التطبيق:** الرولة، الفرشاة، مشط، مشمع بلاستيك، طابعات وأدوات أخرى

**التخفيف:** ماء (٥-١٠٪).



**UBMC**  
UNIVERSAL BUILDING MATERIALS  
AND CHEMICALS COMPANY



**SITECH**  
Professional Coatings



**PERBUILD**





### نظام التطبيق المقترح:

- كافة الأسطح الجديدة والقديمة يجب أن تكون نظيفة وخالية من أي أتربة، زيوت، مواد دهنية...إلخ.
- وجه واحد لاتكس سيلر ١٨٠٠.
  - ٢ وجه معجون لاتكس.
  - ٢ وجه توب تون.
  - ٢ وجه بوند ٢٠٠٠.
  - ١ وجه أكري- سيلفر.

### الاستخدامات:

مناسب للإستخدام الداخلي على الحوائط الخرسانية والأسمنتية والجبسية...إلخ.

### التغطية:

٩ - ٢٣ م / لتر / الوجه الواحد.

### متوفر في عبوات:

ربع كيلو - نصف كيلو - كيلو.

### أكري سيلفر

دهان زخرفي مميز، مصنع من الأكريليك بوليمر النقي وأجود أنواع المواد الخام المختارة بدقة ليعطي حماية مصحوبة ببريق فضي وافر، يمكن عمل تصميمات منه أو أشكال متعددة كثيرة باستخدام أدوات تطبيق مختلفة، ويمكن إضافة ألوان سايبس يوني مكس على حسب الرغبة، لذلك إمضى قدماً وأطلق العنان لإبداعك لتعطي جدرانك لمسة رفاهية.

### المظهر النهائي: فضي براق.

**أدوات التطبيق:** البرولة، الفرشاة، مشط، مشمع بلاستيك، طابعات وأدوات أخرى

**التخفيف:** ماء (٥-١٠٪).



**UBMC**  
UNIVERSAL BUILDING MATERIALS  
AND CHEMICALS COMPANY



**SITECH**  
Professional Coatings



# رابعاً: دهانات التأثيرات الخاصة

## يفكتو أورجنتو



### يتم إعداد السطح على النحو التالي:

- وجه لاتكس سيلر ١٨٠٠
- ٢-٣ سكينه معجون لاتكس.
- وجه سايتون سيلك ٧٠٠
- يتم تطبيق وجه واحد من أورجنتو حسب اللون المختار باستخدام فرشاة بزاوية ٤٥ أو عشوائي.
- بعد الجفاف يتم تطبيق وجه آخر بنفس الطريقة.

### الاستخدامات:

مناسب للاستخدام الداخلي على الأسطح الخرسانية والإسمنتية بعد تجهيز السطح التجهيز المناسب، والألواح الجبسية والردهات الفخمة والقصور العتيقة والفيلات والفنادق وقاعات الاحتفالات وحوائط أخرى في أماكن الزيارة والمعيشة.

متوفر في عبوات: كيلو

دهان زخرفي مصنع من ١٠٠٪ أكريليك ذو أساس مائي وبه صبغات ذات تأثير خاص وجذاب وإضافات عالية الأداء لتعطي شكل المباني العتيقة، لذلك فهو يناسب ذوي الذوق الحديث والكلاسيكي، متوفر بتشكيلة من الألوان الجذابة من خلال تلوينه على ماكينة الألوان بالكمبيوتر.

أدوات التطبيق: الفرشاة.

التخفيف: الماء (حسب الحاجة).

التغطية:

١٢-١٣ لتر / الوجه الواحد.



**UBMC**  
UNIVERSAL BUILDING MATERIALS  
AND CHEMICALS COMPANY



**SITECH**  
Professional Coatings



# إيفكتو ستوكو

رابعاً: دهانات  
التأثيرات الخاصة



يتم إعداد السطح على النحو التالي:

- وجه لاتكس سيلر ١٨٠٠
- ٢ وجه معجون
- وجه واحد سايتون ٧٠٠ أبيض أو ملون (يفضل أن يكون ملون) نفس لون ستوكو.
- يتم تطبيق عدد وجه ستوكو ملون باستخدام سكين المعجون.
- بعد جفاف الاستوكو يتم تطبيق وجه آخر وتقطيعه ثم صقل الاستوكو باستخدام المالج.

**الاستخدامات:**

مناسب للأسطح الداخلية الخرسانية، الإسمنتية، الأعمال الخشبية والجسبية.

متوفر في عبوات: كيلو – جالون.

**إيفكتو ستوكو (معجون رخامي)**

دهان زخرفي مثالي للحصول على ديكور ذو تأثير رقيق يعطي ملمس وإحياء الرخام.

**أدوات التطبيق:**

سكين معجون، المالج.

**التخفيف: الماء**

(حسب الحاجة).

**التغطية:**

٣-٤ م<sup>٢</sup> / لتر / الوجه الواحد.



**UBMC**  
UNIVERSAL BUILDING MATERIALS  
AND CHEMICALS COMPANY



**SITECH**  
Professional Coatings



**PERBUILD**



# إيفكتو أمرانتي

## رابعاً: دهانات التأثيرات الخاصة



### يتم إعداد السطح على النحو التالي:

- وجه لاتكس سيلر ١٨٠٠
- ٢-٣ سكينة معجون لاتكس.
- ٢-٣ وجة سايتون ٧٠٠
- بعد التحضير المناسب للسطح يتم تطبيق وجهين من السائتون ٧٠٠ أو الديوراكريل ٧٠٠٠
- بعد الجفاف يتم تطبيق وجه ثاني بنفس الطريقة.

### الاستخدامات:

مناسب للاستخدام الداخلي على الأسطح الخرسانية والإسمنتية بعد تجهيز السطح التجهيز المناسب، والألواح الجبسية والردهات الفخمة والقصور العتيقة والغيلات والفنادق وقاعات الاحتفالات وحوائط أخرى في أماكن الزيارة والمعيشة.

متوفر في عبوات: كيلو - جالون.

### إيفكتو أمرانتي ( تأثير قطيفة)

دهان زخرفي فني وإستثنائي مصنع من استيرين أكريليك، ذو أساس مائي وبه صبغات ذات تأثير خاص وإضافات عالية الأداء لتعطي تأثير ناعم ووميض مثير، متوفر بتشكيلة من الألوان الجذابة من خلال تلوينه على ماكينة الألوان بالكمبيوتر

### أدوات التطبيق:

فرشاة، الملح.

### التخفيف: الماء

(حسب الحاجة).

### التغطية:

٥-٦ م<sup>٢</sup> / لتر / الوجه الواحد.



**UBMC**  
UNIVERSAL BUILDING MATERIALS  
AND CHEMICALS COMPANY



**SITECH**  
Professional Coatings



**PERBUILD**



# إيفكتو إيليزير

رابعاً: دهانات  
التأثيرات الخاصة



## يتم إعداد السطح على النحو التالي:

- بعد تجهيز السطح من منتج ساي تون ٧٠٠ مط أو إس ٧
- وبعد جفاف الجدران يتم طلاء طبقة واحدة فقط من إيليزير في خطوط متقاطعة باستخدام الفرشاة.

## نظام الطلاء المقترح:

- عند تمام جفاف الحائط يتم طلاؤه باستخدام إيليسير (باللون المطلوب) وجه واحد في خطوط متقاطعة باستخدام الفرشاة، وهو لا يحتاج لأي وجه إضافي أو رتوش أو تمرير أدوات أخرى عليه.

## الاستخدامات:

- مناسب للأسطح الداخلية.
- على الأسطح الخرسانية والأسمنتية والألواح الجبسية وبياض المحارة ..... الخ.

متوفر في عبوات: كيلو.

## إيفكتو إيليزير

منتج زخرفي ذو أساس مائي مصمم خصيصاً لكي يتيح للمستخدمين إمكانية زخرفة حوائط منازلهم بأناقة، بأقل عدد من طبقات الدهان، وبلا مجهود يُذكر، وبسهولة وسرعة فائقة، للحصول على نتائج زخرفية متميزة ذات قيمة جمالية عالية في أسرع وقت.

**أدوات التطبيق:** الفرشاة أو الرولة (قطعة من القطن أو الإسفنج أو رولات التشكيل).

**التخفيف:** الماء (حسب الحاجة).

## التغطية:

١٠-٢ م<sup>٢</sup> / لتر / الوجه الواحد.



**UBMC**  
UNIVERSAL BUILDING MATERIALS  
AND CHEMICALS COMPANY



**SITECH**  
Professional Coatings







☎ | 19852 | [www.sipesworld.com](http://www.sipesworld.com)

